



Prisvärda redskap från Östgötaslätten

Asfaltsskärare S.3

Adapter S.3

Grindfäste S.4

SM-Hanterare S.5

Pallgaffelset S.6

Tjälrivare S.6

Planeringsbalk S.7

Kratta S.7

Adapter S.8

Balhantering S.9

Fodergrep S.10

Krokodilgrep S.10

Hyd Pallgafflar S.11

Planeringskopa S.13

LM Skopor S.17

ÅterfyllnadsS S.18

MH-Arm S.20

Pallgaffelset S.21

Rangerkrok S.23

Timmergrep S.23

Stengrep S.24

Storsäckslyft S.24

Förlängare S.25

Gaffelben S.26

Redskapsfäste S.31

2024 Q2

Innehållsförteckning	Sida
Grävmaskin	3-7
Asfaltsskärare & Adapter	3
Grindfästen	4
Sprängmatte-Hanterare & Pallgaffelramar	5
Pallgaffelset & Tjälrivare	6
Planeringsbalk & Kratta	7
Kompaktlastare & Hjulastare , Traktor	8-24
Adapter	8
Balhanterare	9
Fodergrep & Krokodilgrep	10
Hydraliska pallgaffelramar	11-12
Planeringskopor	13-15
Förhöjningskragar	16
Lättmaterialskopor	17
Återfyllnadsskopor Konisk NYHET	18
Återfyllnadsskopor Rak NYHET	19
Materialhanteringsarmar	20
Pallgaffelset	21-22
Timmergrepp & Rangerkrok	23
Stengreppar & Storsäckslyftar	24
Övrigt	25-37
Förlängingsgafflar	25
Gaffelben	26-28
Pallgaffelramar	29-30
Redskapsfästen	31-32
Bilder på Redskapsfästen	33-37

Asfaltsskärare



Artikelnummer	Fäste	Benämning	Pris / Stk Ex.Moms
5900-150	S30 (150) Disk Ø350	Asfaltsskärare . S30 (150)	3 900
5900-180	S30 (180) Disk Ø350	Asfaltsskärare . S30 (180)	3 900
5901	S40 Disk Ø400	Asfaltsskärare . S40	7 400
5902	S45 Disk Ø450	Asfaltsskärare . S45	8 900
5903	S50 Disk Ø450	Asfaltsskärare . S50	8 900
5904	S60 Disk Ø450	Asfaltsskärare . S60	10 600
5906	S70 Disk Ø450	Asfaltsskärare . S70	13 900

Adaptrar



Artikelnummer	Maskinsida -> Redskapssida	Benämning	Pris/ Stk Ex. Moms
8001-60	S60 -> Stora BM	Adapter, mek S60 -> Stora BM	14 750
8001-08	S60a *(UF) -> Stora BM	Adapter, mek, S60a (UF) -> Stora BM	14 915
8001-11	S60a *(UF) -> TRIMA/EURO	Adapter, mek, S60a (UF) -> TRIMA/EURO	13 110

Reservdelar Asfaltsskärare

5900-01	Reservdel	Skiva AFS. 350mm	1 800
5900-03	Reservdel	Skiva AFS. 400mm	2 200
5900-02	Reservdel	Skiva AFS. 450mm	2 600

* UF = Utan Fäste, Kan fås med önskat fäste

* Kostnad för fäste och svetsarbete tillkommer

Grindfäste



Artikelnummer	Fäste	Pris /stk ex. moms
3011	Kombi S30 (150) - S40	1 850
3012	Kombi S30 (180) - S40	1 850
3001	S30 (150)	450
3002	S30 (180)	550
3003	S40	900
3003-1	Kombi S40 - S45	2 850
3013	Kombi S40 - S50	2 850
3004HYD	S45 Hydrema	1 700
3004	S45	1 280
3014	Kombi S45 - S60	4 300
3005	S50	1 440
3015	Kombi S50 - S60	4 300
3006	S60	2 600
3016	Kombi S60 - S70	6 900
3007	S70	3 900
3008	S80	6 900
3009-01	S90 (G90)	14 300
3009	S90	14 900
3010	S100	20 600
3017	Kryssfäste S30 (150)	1 950
3018	Kryssfäste S30 (180)	1 950
3019	Kryssfäste S40	3 650
3020	Kryssfäste S45	6 250
3021	Kryssfäste S50	6 350
3022	Kryssfäste S60	8 550
4030	Utbyggnadsdel grindfäste	5 900
3006B20	B20	6 300
3006B27	B27	8 300
3006B30	B30	15 000

Sprängmatte-hanterare



Artikelnummer	Fäste	Benämning	Pris /stk ex. moms
7052	UF*	Sprängmatte-hanterare, 0.8-1.8t, GRÄVM	17 000

Tekniska Data

Materialhanteringsarm	Kapacitet /min längd	Kapacitet / max längd	Modell	Vikt
Grävmaskin	1800kg / 2,35m	800kg / 3,75m	3-delad	202kg

Tillbehör



artikelnummer	Benämning	Pris / Stk Ex moms
7025-K	Krok & Schackel 5ton	1 200

Pallgaffelramar

Artikelnummer	Fäste	Benämning	Pris /stk ex. moms
2101	S40	Pallgaffelram, S40 - Bredd 1200mm, 1,5Ton	6 350
2102-HYD	S45 Hydrema	Pallgaffelram, S45 hydrema - Bredd 1200mm, 2,5Ton	7 700
2102	S45	Pallgaffelram, S45 - 2.5t - Bredd 1200mm, 2,5Ton	7 700
2112	UF*	Pallgaffelram, S45a UF - Bredd 1200mm, 2,5Ton	7 100
2103	S50	Pallgaffelram, S50 - 2.5t - Bredd 1200mm, 2,5Ton	8 700
2113	UF*	Pallgaffelram, S50a UF - Bredd 1200mm, 2,5Ton	7 400
2104	S60	Pallgaffelram, S60 - Bredd 1200mm, 5Ton	11 300
2105	S60	Pallgaffelram, S60 - Bredd 1500mm. 5Ton	12 200
2114	UF*	Pallgaffelram, S60a UF - Bredd 1200mm, 5Ton	11 600
2115-1	S70	Pallgaffelram, S70 - Bredd, 1500mm, 6Ton	15 900
2115	S70	Pallgaffelram, S70 - Bredd, 1200mm, 6Ton	14 900
2115-2	UF*	Pallgaffelram, S70a - UF - 1,2m - 6Ton	14 500
2116	B20	Pallgaffelram, B20 - Bredd, 1500mm 6ton	19 500

* UF = Utan Fäste, Kan fås med önskat fäste

* Kostnad för fäste och svetsarbete tillkommer

Pallgaffelset



Artikelnummer	Fäste	Benämning	Pris / Stk Ex.moms
9013	S40	SET - Pallgaffelram S40, RB 1,2m GL 1m 1,5Ton	8 900
9014-UF	S45 UF*	SET - Pallgaffelram S45A (UF) RB & GL 1,2m 2,5Ton	9 900
9014	S45	SET - Pallgaffelram S45, RB & GL 1,2m 2,5Ton	9 800
9014-hyd	S45 Hydrema	SET - Pallgaffelram S45 Hydrema RB&GL 1,2 2,5Ton	9 900
9016	S50	SET - Pallgaffelram S50, RB & GL 1,2m 2,5Ton	10 900
9015	S60	SET - Pallgaffelram S60, RB & GL 1,2m 5Ton	16 900
9015-15	S60	SET - Pallgaffelram S60, RB 1,5 GL 1,2m 5Ton	17 900
9015-1515	S60	SET - Pallgaffelram S60, RB&GL 1,5m 5ton	18 900
9045	S70	SET - Pallgaffelram S70, RB & GL 1,2m 6Ton	20 000
9059	S70	SET - Pallgaffelram S70, RB 1,5m GL 1,2m 6Ton	22 000
9060	B20	SET - Pallgaffelram B20, RB 1,5m GL 1,2m 5Ton	25 900
9061	B20	SET - Pallgaffelram B20, RB 1,5m GL 1,2m 6Ton	27 900

Tjärlrivare



Artikelnummer	Fäste	Benämning	Tandsystem	Pris /stk ex. moms
5798	S30 (150)	Tjärlrivare S30(150)	Cat J200	4 900
5799	S30 (180)	Tjärlrivare S30(180)	Cat J200	4 900
5800	S40	Tjärlrivare S40	Cat J250	8 000
5801	S45	Tjärlrivare S45	Cat J250	11 900
5802	S50	Tjärlrivare S50	Cat J250	11 900
5803	S60	Tjärlrivare S60	Cat J350	23 000
5804	S70	Tjärlrivare S70	Cat J350	37 000
5803B20	B20	Tjärlrivare B20	Cat J350	38 000

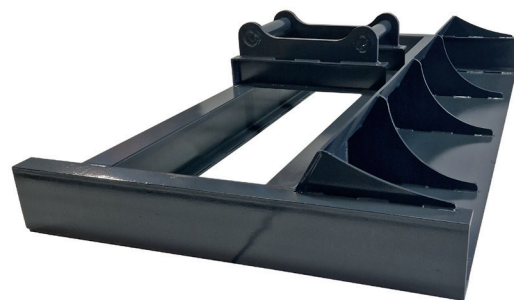
Förklaringar

- RB = Rambredd
- GL = Gaffellängd

* UF = Utan Fäste, kan fås med önskat fäste.

* Kostnad för fäste och svetsarbete tillkommer.

Planeringsbalk



Artikelnummer	Fäste	Benämning	Pris/ Stk Ex. Moms
5820-00	Utan Fäste	Planeringsbalk 2000 Utan fäste	17 500
5820-3003	S40	Planeringsbalk 2000 S40	18 500
5820-3004	S45	Planeringsbalk 2000 S45	19 500
5820-3004HYD	S45 Hydrema	Planeringsbalk 2000 S45 Hydrema	19 500
5820-3005	S50	Planeringsbalk 2000 S50	19 500
5825-00	Utan Fäste	Planeringsbalk 2500 Utan fäste	21 500
5825-3004	S45	Planeringsbalk 2500 S45	23 500
5825-3004HYD	S45 Hydrema	Planeringsbalk 2500 S45 Hydrema	23 500
5825-3005	S50	Planeringsbalk 2500 S50	23 500
5825-3006	S60	Planeringsbalk 2500 S60	24 000
5830-00	Utan Fäste	Planeringsbalk 3000 Utan Fäste	23 500
5830-3006	S60	Planeringbalk 3000 S60	25 000

Kratta



Artikelnummer	Fäste	Benämning	Pris/ Stk Ex. Moms
569912-00	Utan Fäste	Kratta 1200 utan fäste	6 500
569912-3001	S30 150	Kratta 1200 S30 150	6 900
569912-3002	S30 180	Kratta 1200 S30 180	6 900
569912-3003	S40	Kratta 1200 S40	6 900
569912-3004	S45	Kratta 1200 S45	8 000
569916-00	Utan Fäste	Kratta 1600 Utan Fäste	7 500
569916-3003	S40	Kratta 1600 S40	8 500
569916-3004	S45	Kratta 1600 S45	8 900
569916-3004Hyd	S45 Hydrema	Kratta 1600 S45 Hydrema	8 900
569916-3005	S50	Kratta 1600 S50	8 900

Adaptrar



Artikelnummer	Maskinsida -> Redskapssida	Benämning	Pris / Stk Ex. Moms
8001-01	SMS Trima -> Stora BM	Adapter, mek, SMS Trima->Stora BM	10 450
8001-04	3punkt -> Stora BM	Adapter, mek, 3p->StoraBM	10 450
8001-05	3punkt -> Trima & Euro	Adapter, mek, 3p->TRIMA/EURO	8 250
8001-02	Euro -> Stora BM	Adapter, mek, EURO->Stora BM	9 950
8001-1047	Multione Avant -> Trima & Euro	Adapter, mek, Multione/avant->TRIMA/EURO	7 500
8001-60	S60 -> Stora BM	Adapter, mek, S60 -> Stora BM	14 750
8001-08	S60 Utan Grind -> Stora BM	Adapter, mek, S60a (UF) -> Stora BM	14 915
8001-11	S60 Utan Grind -> Trima & Euro	Adapter, mek, S60a (UF) -> TRIMA/EURO	13 110
8001-06	Stora BM -> Trima & Euro	Adapter, mek, SBM->TRIMA/EURO	8 900
8001-09	Utan fäste -> 3 punkt	Adapter, mek, UF -> 3-punkt	8 900
8001-01NC	Utan Fäste -> Stora BM	Adapter, mek, UF ->Stora BM	9 500
8001-06NC	Utan Fäste -> Trima & Euro	Adapter, mek, UF->TRIMA/EURO	7 500
8001-07	Vila/Valtra -> Trima & Euro	Adapter, mek, Vila/Valtra->TRIMA/EURO	8 500
8001-10	ZM602 (L30) -> Trima & Euro	Adapter, mek, Zettlemeier 602(L30 -> TRIMA/EURO	7900

* UF = Utan Fäste, Kan fås med önskat fäste

* Kostnad för fäste och svetsarbete tillkommer

Balhantering



Balspjut-dubbel



Artikelnummer	Antal Spjut	Fäste	Benämning	Pris / Stk Ex. moms
5023-set	5	Euro	Balhanterare, Euro SET- Kapacitet, 1000kg	11 700
5024-set	5	Trima	Balhanterare, SMS Trima SET- Kapacitet, 1000kg	12 400
5023BM-set	5	Stora BM	Balhanterare, Stora BM SET- Kapacitet, 1000kg	14 900
5023NC-set	5	Utan Fäste	Balhanterare, Uf SET- Kapacitet, 1000kg	11 300
5018-4-set	2 Nedre	Eurp	Balspjut dubbel, Euro SET - Dubbla nedre spjut	7 200
5018-6-set	2 Nedre	Schäffer	Balspjut dubbel, SET Schäffer Dubbelkrok- Dubbla nedre spjut	7 200
5018-3SET	2 Nedre	Trima	Balspjut Dubbel, SMS Trima SET- Bredd 1000mm, 1100mm spjut	7 400
5018-7SET	2 Nedre	Utan Fäste	Balspjut Dubbel, UF SET- Dubbla nedre spjut	6 500
5018-5-set	2 Nedre	Schäffer	Balspjut dubbel, SET Schäffer Fyrkantör- Dubbla nedre spjut	7 200
5018-set	2	Euro	Balspjut, Euro SET- Bredd 1000mm, 1100mm spjut	4 800
5018-2-set	2	Manitou	Balspjut, SET Manitou- Bredd 1000mm, 1100mm spjut	4 700
5017-set	2	Trima	Balspjut, SMS Trima SET- Bredd 800mm, 1100/680mm spjut	5 700
5018-01-set	2	Utan Fäste	Balspjut, UF SET- Bredd 1000mm	4 900
5017-1047-set	2	Multione/avant	Balspjut, Multione/avant SET- Bredd 800mm, 1100/680mm spjut	5 700
5018-1-set	2	JCB	Balspjut, SET JCB- Bredd 1000mm, 1100mm spjut	4 900
5015-4002	0	Euro	Fyrkantsbalgrip Euro- Låst 620mm, Öppen 2050mm	33 000
5015-4004	0	Trima	Fyrkantsbalgrip SMS Trima- Låst 620mm, Öppen 2050mm	33 000
5015-4001	0	Stora BM	Fyrkantsbalgrip Stora BM- Låst 620mm, Öppen 2050mm	35 000
5015-00	0	Utan Fäste	Fyrkantsbalgrip UF- Låst 620mm, Öppen 2050mm	32 000
5014-4002	0	Eurp	Rundbalsgrip EURO - En cylinder - Kapacitet 1000kg	21 000
5014-4004	0	Trima	Rundbalsgrip SMS Trima - En cylinder - Kapacitet 1000kg	21 000
5014-4001	0	Stora BM	Rundbalsgrip Stora BM - En cylinder - Kapacitet 1000kg	22 000
5014-00	0	Utan Fäste	Rundbalsgrip UF - En cylinder - Kapacitet 1000kg	20 000

	Balstorlek Min	Balstorlek Max	Kapacitet	Egen vikt
Fyrkantsbalgrip UF	620mm	2050mm	1000kg	320kg
Rundbalsgrip UF	750mm	2000mm	1000kg	195kg

Fodergrep



Artikelnummer	Fäste	Benämning	Pris / Stk Ex.moms
3108-00	UF*	Fodergrep UF - 800mm	17 800
3109-00	UF*	Fodergrep UF - 900mm	18 600
3110-00	UF*	Fodergrep UF - 1000mm	19 500
3112-00	UF*	Fodergrep UF - 1200mm	20 900
3113-00	UF*	Fodergrep UF - 1300mm	21 900
3108-1046	Multione/Avant	Fodergrep Multione/Avant - 800mm	17 800
3109-1046	Multione/Avant	Fodergrep Multione/Avant - 900mm	18 600
3110-1046	Multione/Avant	Fodergrep Multione/Avant - 1000mm	19 500
3112-1046	Multione/Avant	Fodergrep Multione/Avant - 1200mm	20 900
3113-1046	Multione/Avant	Fodergrep Multione/Avant - 1300mm	21 900
3110-4004	SMS Trima	Fodergrep SMS Trima - 1000mm	19 900
3112-4004	SMS Trima	Fodergrep SMS Trima - 1200mm	20 900
3113-4004	SMS Trima	Fodergrep SMS Trima - 1300mm	21 900

Krokodilgrep

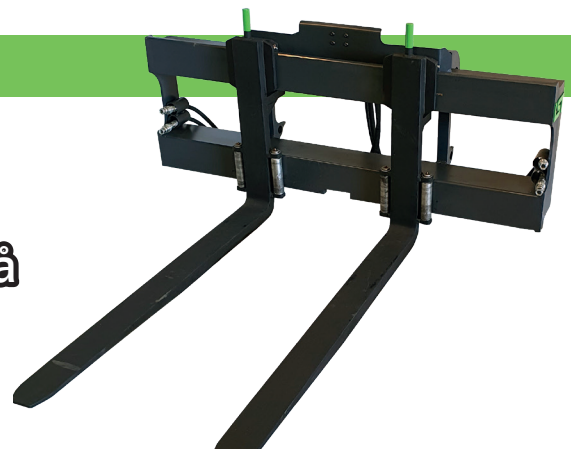


Artikelnummer	Fäste	Benämning	Pris /stk ex. moms
3212-4004	SMS Trima	Krokodilgrep SMS Trima, 1200mm Volym 0,80m ³	25 000
3212-00	UF*	Krokodilgrep UF, 1200mm Volym 0,80m ³	24 000
3213-00	UF*	Krokodilgrep UF, 1300mm Volym 0,90m ³	25 000
3213-4004	SMS Trima	Krokodilgrep SMS Trima, 1300mm Volym 0,90m ³	26 000
3215-00	UF*	Krokodilgrep UF, 1500mm Volym 1,05m ³	27 000
3215-4004	SMS Trima	Krokodilgrep SMS Trima, 1500mm	28 000
3215-4002	Euro	Krokodilgrep Euro, 1500mm	28 000
3218-00	UF*	Krokodilgrep UF, 1800mm Volym 1,25m ³	32 000
3220-00	UF*	Krokodilgrep UF, 2000mm Volym 1,40m ³	35 000
3222-00	UF*	Krokodilgrep UF, 2200mm Volym 1,55m ³	39 000
3224-00	UF*	Krokodilgrep UF, 2400mm Volym 1,70m ³	40 000

* UF = Utan Fäste, Kan fås med önskat fäste

* Kostnad för fäste och svetsarbete tillkommer

Hydrauliskt pallgaffelställ



Sidoförskjutning & spridning är standard på alla våra modeller

Artikelnummer	Benämning	Kapacitet	Fäste	Pris / Stk Ex.moms
70112216-4001	Hyd PFF 11T St BM RB 2,2m GL 1,6m	11 000 KG	Stora BM	72 000
70112220-4001	Hyd PFF 11T St BM RB 2,2m GL 2m	11 000 KG	Stora BM	77 000
70112420-4001	Hyd PFF 11T St BM RB 2,4m GL 2m	11 000 KG	Stora BM	77 000
70112424-4001	Hyd PFF 11T St BM RB 2,4m GL 2,4m	11 000 KG	Stora BM	79 000
70112420-4018	Hyd PFF 11T StorStora BM RB 2,4m GL 2m	11 000 KG	StorStora BM	86 000
70112424-4018	Hyd PFF 11T StorStora BM RB 2,4m GL 2,4m	11 000 KG	StorStora BM	94 000
70082016-4001	Hyd PFF 8T St BM RB 2m GL 1,6m	8000 KG	Stora BM	59 000
70082020-4001	Hyd PFF 8T St BM RB 2m GL 2m	8000 KG	Stora BM	61 000
70082216-4001	Hyd PFF 8T St BM RB 2,2m GL 1,6m	8000 KG	Stora BM	59 000
70082220-4001	Hyd PFF 8T St BM RB 2,2m GL 2m	8000 KG	Stora BM	62 000
70082416-4001	Hyd PFF 8T St BM RB 2,4m GL 1,6m	8000 KG	Stora BM	61 000
70082420-4001	Hyd PFF 8T St BM RB 2,4m GL 2m	8000 KG	Stora BM	67 000
70082424-4001	Hyd PFF 8T St BM RB 2,4m GL 2,4m	8000 KG	Stora BM	70 000
70051516-00	Hyd PFF 5T UF* RB 1,5m GL 1,6m	5000 KG	Utan Fäste	40 000
70051516-4001	Hyd PFF 5T St BM RB 1,5m GL 1,6m	5000 KG	Stora BM	43 000
70052016-4001	Hyd PFF 5T St BM RB 2m GL 1,6m	5000 KG	Stora BM	47 000
70052020-4001	Hyd PFF 5T St BM RB 2m GL 2m	5000 KG	Stora BM	49 000
70021212-4002	Hyd PFF 2,5T Euro RB 1,2m GL 1,2m	2500 KG	Euro	26 000
70021512-4002	Hyd PFF 2,5T Euro RB 1,5m GL 1,2m	2500 KG	Euro	27 500
70021212-4004	Hyd PFF 2,5T Sms Trima RB 1,2m GL 1,2m	2500 KG	SMS/Trima	26 000
70021512-4004	Hyd PFF 2,5T Sms Trima RB 1,5m GL 1,2m	2500 KG	SMS/Trima	27 500
70021212-00	Hyd PFF 2,5T UF* RB 1,2m GL 1,2m	2500 KG	Utan Fäste	25 500
70021512-00	Hyd PFF 2,5T UF* RB 1,5m GL 1,2m	2500 KG	Utan Fäste	26 500

Vid Frågor om reservdelar vänligen kontakta oss på Info@Istrading.se

Förklaringar

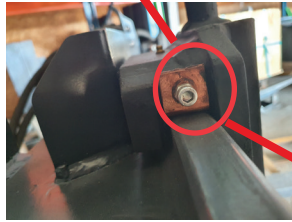
- RB = Rambredd
- GL = Gaffellängd

* UF = Utan Fäste, kan fås med önskat fäste.

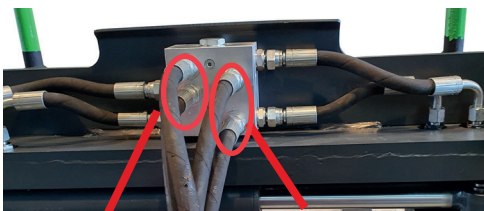
* Kostnad för fäste och svetsarbete tillkommer.

Hydrauliskt pallgaffelställ

Topplagrat Gaffelben



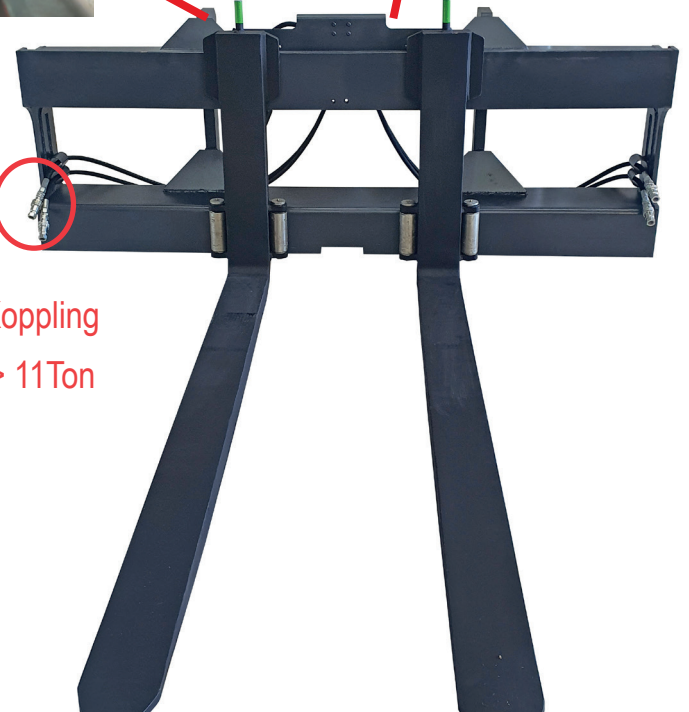
Sidoförskjutning & spridning är standard på alla våra modeller



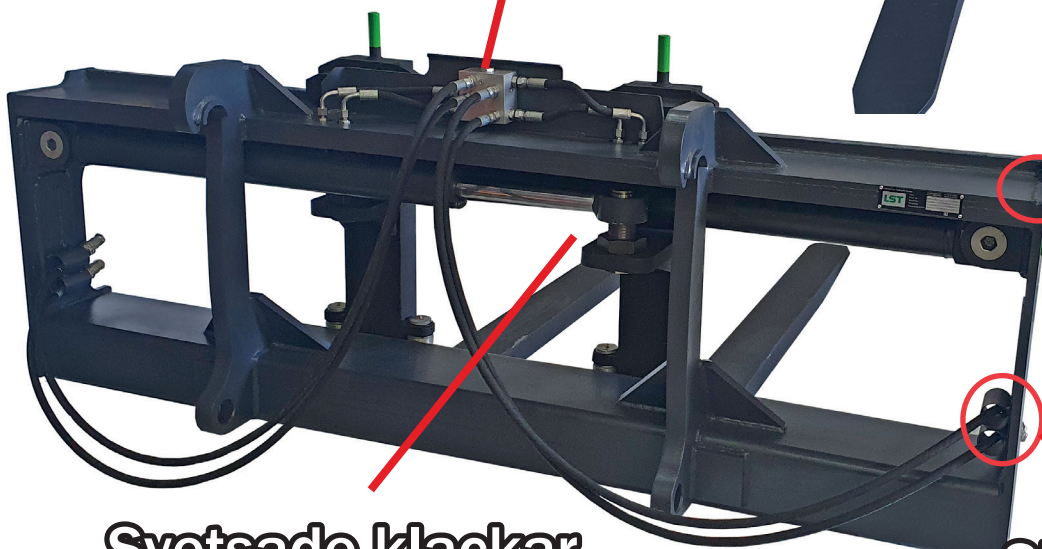
sideshift

Spread

Tema Koppling
5ton => 11Ton



280 Bar Max



Integrerade
Sidostopp

Svetsade klackar

Slanghållare

Vid Frågor om reservdelar vänligen kontakta oss på Info@lstrading.se

Planeringskopor V-Serie



Artikelnummer	Fäste	Benämning	Pris /stk ex. moms
6111-4031	JD Compact	Planeringsskopa V 1100 JD Compact	9 500
6111-1047	Multione/Avant	Planeringsskopa V 1100 Multione/Avant	9 300
6111-00	Utan Fäste	Planeringsskopa V 1100 Utan Fäste	8 800
6113-4031	JD Compact	Planeringsskopa V 1300 JD Compact	9 900
6113-1047	Multione/Avant	Planeringsskopa V 1300 Multione/Avant	9 900
6113-00	Utan Fäste	Planeringsskopa V 1300 Utan Fäste	9 700
6114-4031	JD Compact	Planeringsskopa V 1400 JD Compact	11 000
6114-1047	Multione/Avant	Planeringsskopa V 1400 Multione/Avant	11 000
6114-4004	SMS Trima	Planeringsskopa V 1400 SMS Trima	11 000
6114-00	Utan Fäste	Planeringsskopa V 1400 Utan Fäste	10 700
6115-4031	JD Compact	Planeringsskopa V 1500 JD Compact	11 300
6115-1047	Multione/Avant	Planeringsskopa V 1500 Multione/Avant	11 300
6115-00	Utan Fäste	Planeringsskopa V 1500 Utan Fäste	11 000
6116-00	Utan Fäste	Planeringsskopa V 1600 Utan Fäste	15 500
6116-4002	Euro	Planeringsskopa V 1600 Euro	16 000
6116-1046	Multione/Avant	Planeringsskopa V 1600 Multione Avant	16 000
6116-4004	SMS Trima	Planeringsskopa V 1600 SMS Trima	16 000

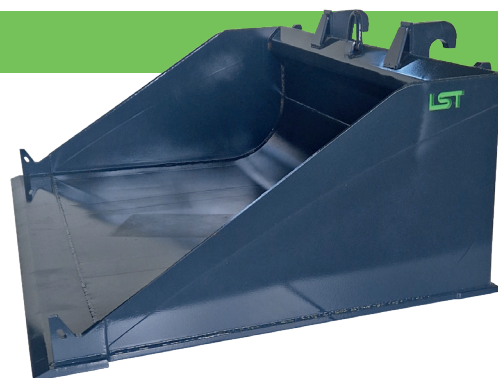
Helsvetsad



Tekniska Data Planerskopor

Bredd Framkant X skärstål	Bredd Bakkant	Djup	Höjd	Volym	Vikt
1100mm	1000mm	800mm	416mm	0,25m ³	118KG
1300mm	1200mm	800mm	416mm	0,30m ³	133KG
1400mm	1300mm	800mm	416mm	0,33m ³	148KG
1500mm	1400mm	800mm	416mm	0,35m ³	152KG
1600mm	1500mm	1220mm	570mm	1,0m ³	295KG

Planeringsskopor V-Serie



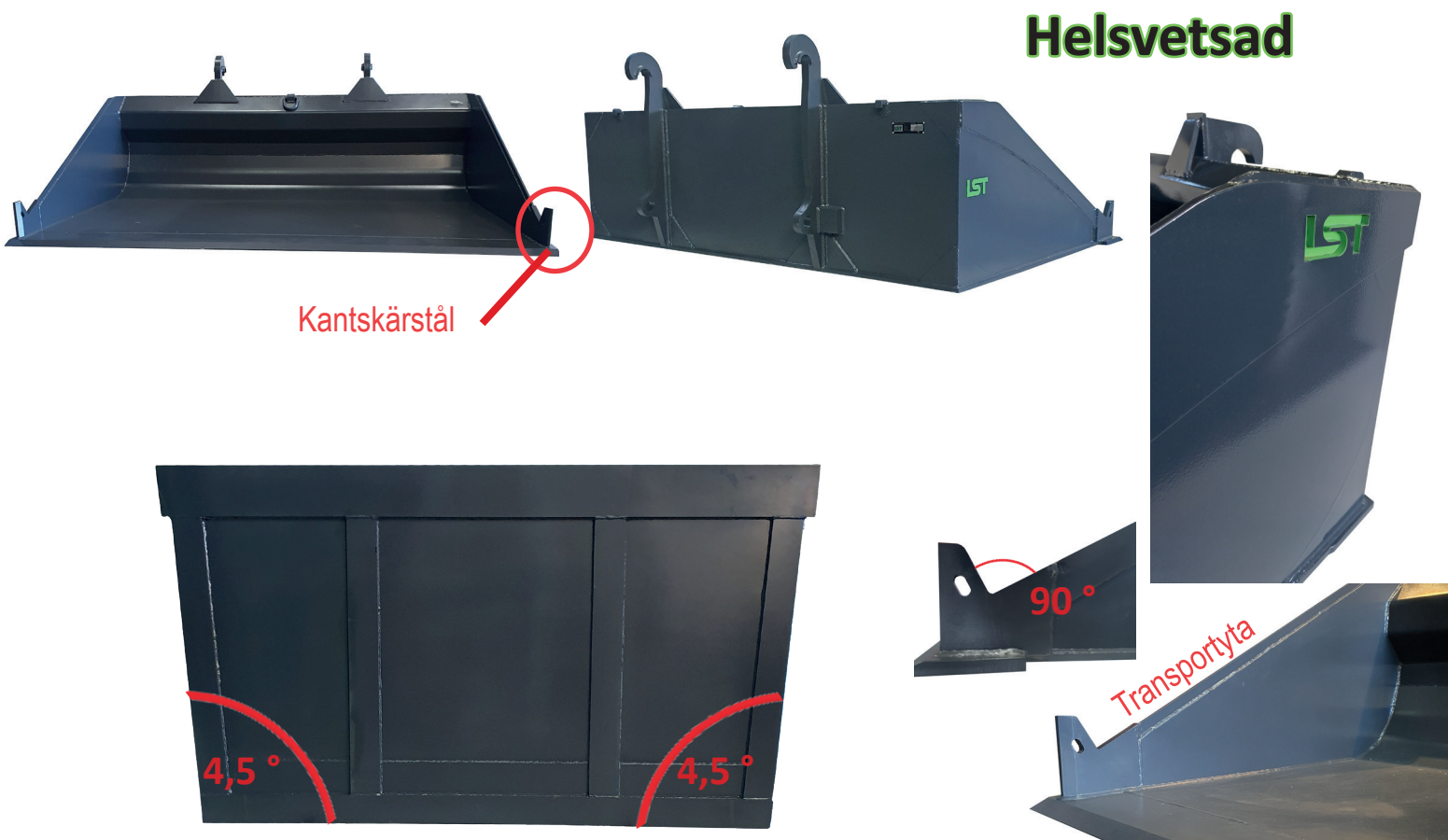
Artikelnummer	Fäste	Benämning	Pris /stk ex. moms
6118-4031	JD Compact	Planeringsskopa V 1800 JD Compact	17 000
6118-1047	Multione/Avant	Planeringsskopa V 1800 Multione/Avant	17 000
6118-4004	SMS Trima	Planeringsskopa V 1800 SMS Trima	17 000
6118-4002	Euro	Planeringsskopa V 1800 Euro	17 000
6118-00	Utan Fäste	Planeringsskopa V 1800 Utan Fäste	16 000
6120-4002	Euro	Planeringsskopa V 2000 Euro	17 500
6120-4031	JD Compact	Planeringsskopa V 2000 JD Compact	17 500
6120-4004	SMS Trima	Planeringsskopa V 2000 SMS Trima	17 500
6120-4008-01	ZM 602 (L30)	Planeringsskopa V 2000 ZM 602(L30)	17 500
6120-00	Utan Fäste	Planeringsskopa V 2000 Utan Fäste	17 000
6122-4002	Euro	Planeringsskopa V 2200 Euro	19 500
6122-4004	SMS Trima	Planeringsskopa V 2200 SMS Trima	19 500
6122-4008-01	ZM 602 (L30)	Planeringsskopa V 2200 ZM 602 (L30)	19 500
6122-00	Utan Fäste	Planeringsskopa V 2200 Utan Fäste	19 000
6124-4002	Euro	Planeringsskopa V 2400 Euro	21 000
6124-4004	SMS Trima	Planeringsskopa V 2400 SMS Trima	21 000
6124-00	Utan Fäste	Planeringsskopa V 2400 Utan Fäste	20 000
6125-4002	Euro	Planeringsskopa V 2500 Euro	22 000
6125-4004	SMS Trima	Planeringsskopa V 2500 SMS Trima	22 000
6125-00	Utan Fäste	Planeringsskopa V 2500 Utan Fäste	21 500

Tekniska Data Planerskopor

Bredd Framkant X skärstål	Bredd Bakkant	Djup	Höjd	Volym	Vikt
1800mm	1640mm	1220mm	570mm	1,10m3	311KG
2000mm	1840mm	1220mm	570mm	1.20m3	335KG
2200mm	2040mm	1220mm	570mm	1.30m3	360KG
2500mm	2340mm	1220mm	570mm	1.45m3	396KG

Planeringsskopor V-Serie (HD)

Artikelnummer	Fäste	Benämning	Pris /stk ex. moms
6225-4001	Stora BM	Planeringsskopa V HD 2500 Stora BM	37 000
6226-4001	Stora BM	Planeringsskopa V HD 2600 Stora BM	39 000
6227-4001	Stora BM	Planeringsskopa V HD 2750 Stora BM	42 000
6230-4001	Stora BM	Planeringsskopa V HD 3000 Stora BM	47 000



Tekniska Data Planerskopor (HD)

Bredd Framkant X skärstål	Bredd Bakkant	Djup	Höjd	Volym	Vikt
2000mm	1810mm	1441mm	691mm	1,6m3	536KG
2200mm	2010mm	1441mm	691mm	1,8m3	577KG
2500mm	2310mm	1441mm	691mm	2,0m3	638KG
2600mm	2410mm	1441mm	691mm	2,1m3	659KG
2750mm	2560mm	1441mm	691mm	2,2m3	690KG
3000mm	2810mm	1441mm	691mm	2,4m3	758KG

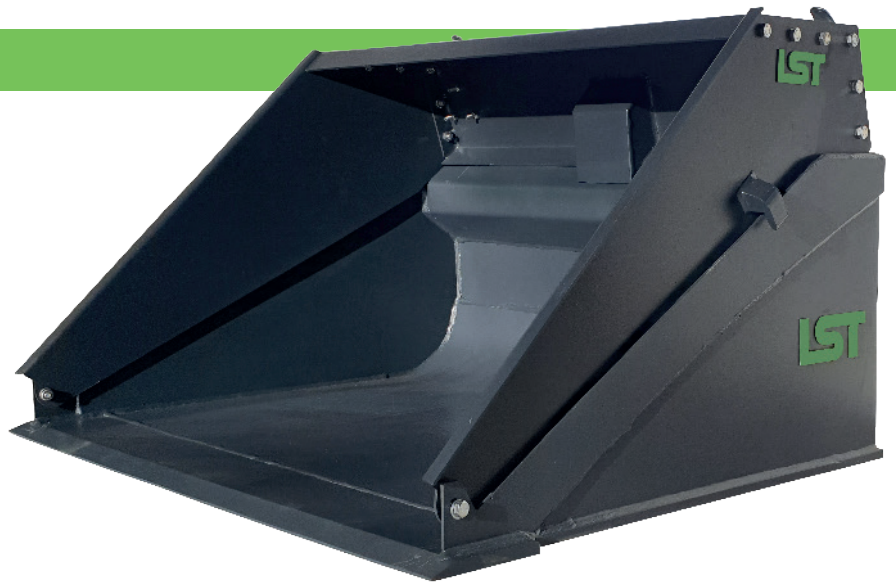
* UF = Utan Fäste, Kan fås med önskat fäste

* Kostnad för fäste och svetsarbete tillkommer

- Vid Svetsning av Skopor ej HD med Redskapsfäste Stora BM Gäller EJ Garanti

Förhöjningskrage

OBS V-Serie



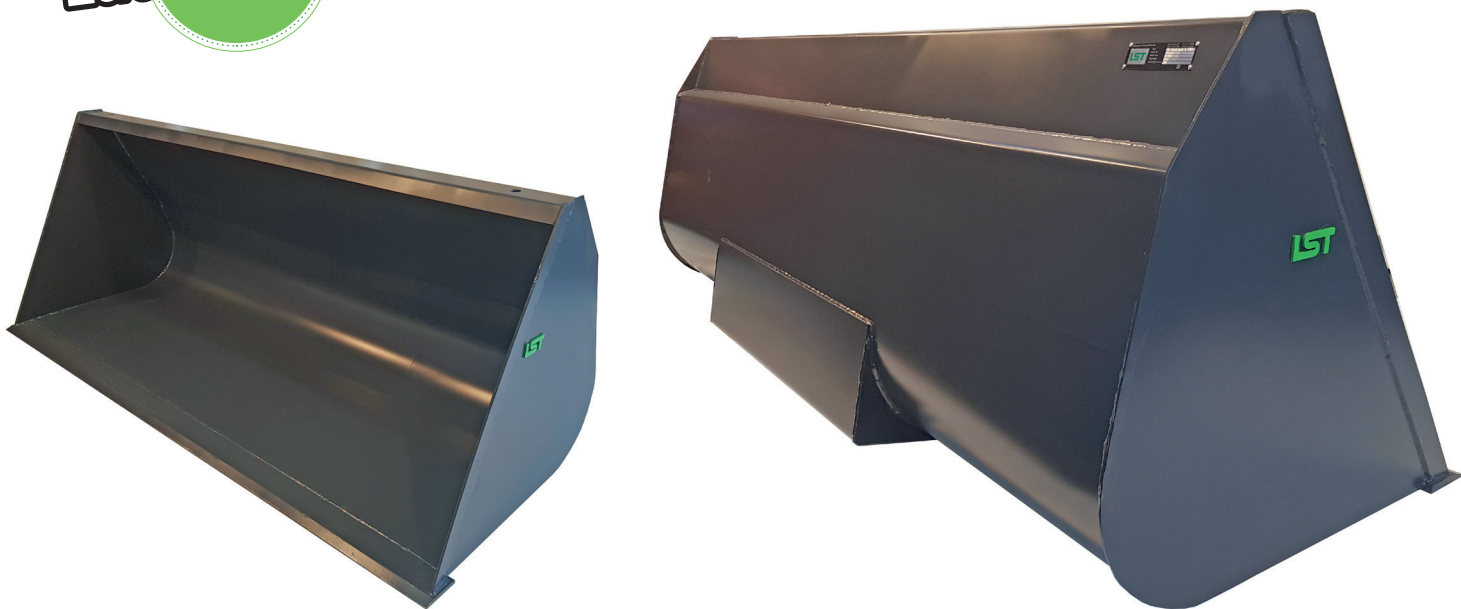
Artikelnummer	Skopmodell	Benämning	Pris /stk ex. moms
6111-ext	Lantbruk V-Serie	Förhöjningskrage 1100mm	2 600
6113-ext	Lantbruk V-Serie	Förhöjningskrage 1300mm 0,44m ³	2 800
6114-ext	Lantbruk V-Serie	Förhöjningskrage 1400mm 0,47m ³	3 000
6115-ext	Lantbruk V-Serie	Förhöjningskrage 1500mm 0,50m ³	3 300

Artikelnummer	Skopmodell	Benämning	Pris /stk ex. moms
6118-ext	Lantbruk V-Serie	Förhöjningskrage 1800mm 1,8m ³	8 100
6120-ext	Lantbruk V-Serie	Förhöjningskrage 2000mm 2,0m ³	8 600
6122-ext	Lantbruk V-Serie	Förhöjningskrage 2200mm 2,2m ³	8 900
6124-ext	Lantbruk V-Serie	Förhöjningskrage 2400mm 2,4m ³	10 100
6125-ext	Lantbruk V-Serie	Förhöjningskrage 2500mm 2,5m ³	10 800

Artikelnummer	Skopmodell	Benämning	Pris /stk ex. moms
6225-ext	HD V-Serie	Förhöjningskrage 2500mm (HD) 3,7m ³	15 900
6226-ext	HD V-Serie	Förhöjningskrage 2600mm (HD) 3,85m ³	16 300
6227-ext	HD V-Serie	Förhöjningskrage 2750mm (HD) 4,0m ³	16 900
6230-ext	HD V-Serie	Förhöjningskrage 3000mm (HD) 4,3m ³	17 900



Lättmaterialsopor



Artikelnummer	Fäste	Benämning	Pris / stk ex.moms
6015-4002	Euro	Lättmaterialsropa, 1500 EURO	9 500
6015-4004	SMS Trima	Lättmaterialsropa, 1500 SMS TRIMA	9 500
6015-00	UF*	Lättmaterialsropa, 1500 UF	8 900
6018-4002	Euro	Lättmaterialsropa, 1800 EURO	10 500
6018-4004	SMS Trima	Lättmaterialsropa, 1800 SMS TRIMA	10 500
6018-00	UF*	Lättmaterialsropa, 1800 UF	9 800
6020-4002	Euro	Lättmaterialsropa, 2000 Euro	11 200
6020-4004	SMS Trima	Lättmaterialsropa, 2000 SMS TRIMA	11 200
6020-4001	Stora BM	Lättmaterialsropa, 2000 Stora BM	11 900
6020-00	UF*	Lättmaterialsropa, 2000 UF	10 500
6022-4002	Euro	Lättmaterialsropa, 2200 EURO	11 900
6022-4004	SMS Trima	Lättmaterialsropa, 2200 SMS TRIMA	11 900
6022-4001	Stora BM	Lättmaterialsropa, 2200 Stora BM	12 600
6022-00	UF*	Lättmaterialsropa, 2200 UF	11 500
6025-4002	Euro	Lättmaterialsropa, 2500 EURO	12 800
6025-4004	SMS Trima	Lättmaterialsropa, 2500 SMS TRIMA	12 800
6025-4001	Stora BM	Lättmaterialsropa, 2500 Stora BM	13 300
6025-00	UF*	Lättmaterialsropa, 2500 UF	11 900

Tekniska Data

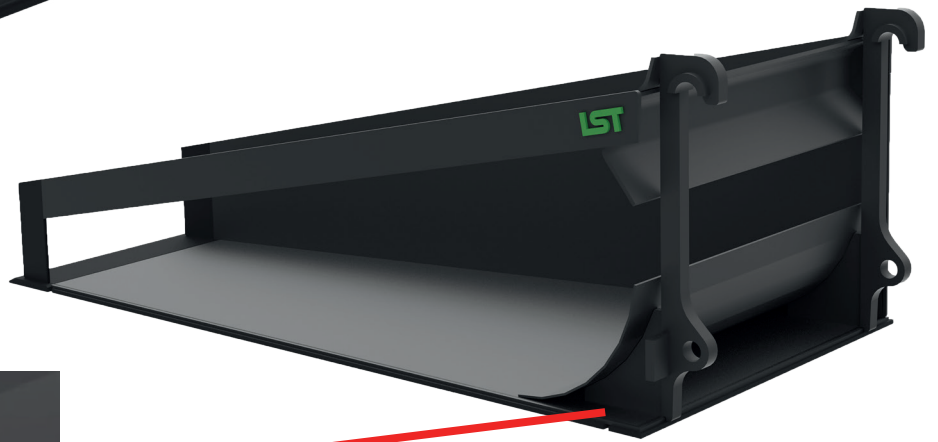
Bredd	Djup	Höjd	Volym	Skärstål, underrede	Vikt
1 500mm*	960mm	896mm	0.55m ³	16mm, 8mm	140kg
1 800mm*	960mm	896mm	0.8m ³	16mm, 8mm	175kg
2 000mm*	960mm	896mm	1.1m ³	16mm, 8mm	200kg
2 200mm*	960mm	896mm	1.2m ³	16mm, 8mm	220kg
2 500mm*	960mm	896mm	1.4m ³	16mm, 8mm	275kg

* UF = Utan Fäste, Kan fås med önskat fäste

* Kostnad för fäste och svetsarbete tillkommer

Återfyllnadsskopor - Konisk

NYHET
Leveransstart 1 Juni



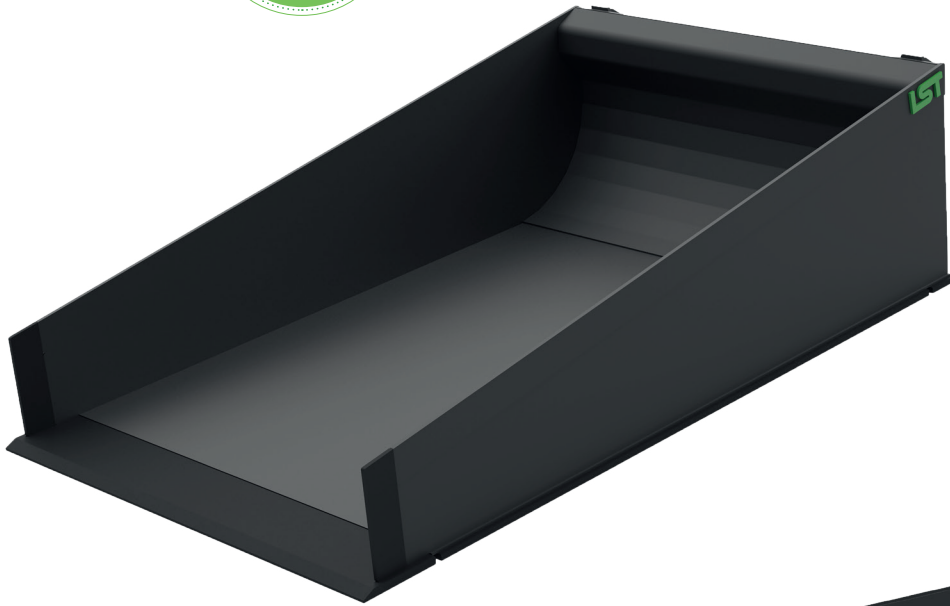
Tekniska Data

Artikelnummer	Volym Struket mått	Mått Framkant Mått Bakkant	Längd skopbotten	Vikt
6520-4004	630L	540mm 1255mm	2000mm	299KG
6525-4001	1280L	750mm 1265mm	2500mm	606KG

Artikelnummer	Fäste	Benämning	Pris / stk ex.moms
6520-4002	Euro	Återfyllnadsskopa Konisk 2000mm Euro	21 900
6520-4004	SMS Trima	Återfyllnadsskopa Konisk 2000mm SMS Trima	21 900
6520-00	Utan Fäste	Återfyllnadsskopa Konisk 2000mm Utan Fäste	19 900
6525-4001	Stora BM	Återfyllnadsskopa Konisk 2500mm Stora BM	43 900
6525-00	Utan Fäste	Återfyllnadsskopa Konisk 2500mm Utan Fäste	32900

Återfyllnadsskopor - Rak

NYHET
Leveransstart 1 Juni



Tekniska Data

Artikelnummer	Volym Struket mått	Mått Bredd	Längd skopbotten	Vikt
6310-1046	230L	810mm	1000mm	118KG
6420-4004	900L	1250mm	2000mm	366KG
6425-4001	1590L	1285mm	2500mm	680Kg

Artikelnummer	Fäste	Benämning	Pris / stk ex.moms
6310-1046	Avant / Multione	Återfyllnadsskopa Rak 1000mm AVANT/Multione Helskuret	9 900
6310-00	Utan Fäste	Återfyllnadsskopa Rak 1000mm UF	8 900
6420-4002	Euro	Återfyllnadsskopa Rak 2000mm Euro	27 900
6420-4004	SMS Trima	Återfyllnadsskopa Rak 2000mm SMS Trima	27 900
6420-00	Utan Fäste	Återfyllnadsskopa Rak 2000mm UF	26 900
6425-4001	Stora BM	Återfyllnadsskopa Rak 2500mm Stora BM	43 900
6425-00	Utan Fäste	Återfyllnadsskopa Rak 2500mm UF	39 900

Materialhantering



Artikelnummer	Fäste	Benämning	Pris /stk ex. moms
7050-H	Stora BM	Material hanterings arm , 1.6-5ton, Hydrauliskt ST BM	42 000
7050-HNB	UF*	Material hanterings arm 1.6-5ton, Hydrauliskt Utan fäste	41 000
7050-1	UF*	Material hanterings arm 1.6-5ton, STANDARD NAKEN	31 000
7050	Stora BM	Material hanterings arm 1.6-5ton, STANDARD ST BM	32 000
7052-00	UF*	Material hanterings arm, 1-3 ton, UF	16 000
7052-4002	Euro	Material hanterings arm, 1-3 ton, EURO	16 500
7052-4004	SMS Trima	Material hanterings arm, 1-3 ton, TRIMA	16 500
7052-4001	Stora BM	Material hanterings arm, 1-3 ton, Stora BM	17 500

Tekniska Data

Materialhanteringsarm	Kapacitet /min längd	Kapacitet / max längd	Modell	Vikt
Hjullastare & Traktor	3000kg / 1,7m	1000kg / 3,75m	3-delad	210kg
Hjullastare & Traktor	5000kg / 2,5m	1600kg / 5m	3-delad	438kg

Reservdelar & Tillbehör



7023-K	Materialhantering	Tillbehör	Krok & Schackel 3 Ton	850
7025-K	Materialhantering	Tilbehör	Krok & Schackel 5 Ton	1 200
7050-hbox	Materialhantering	Reservdel	Hyd Box Material hantering	3 300

Pallgaffelset

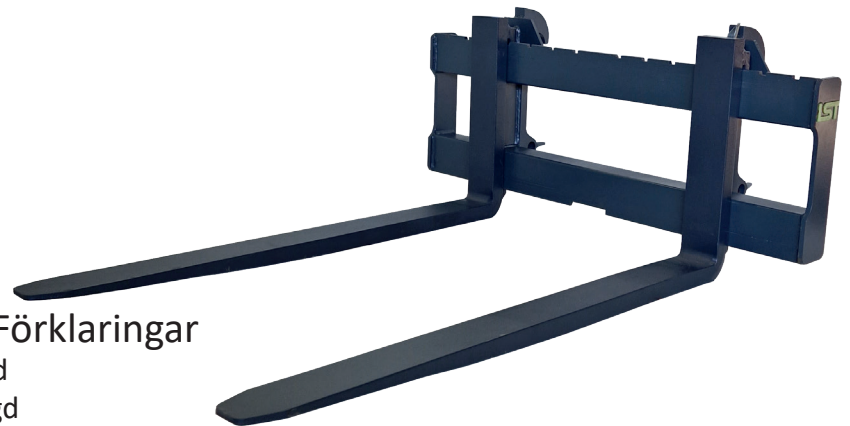
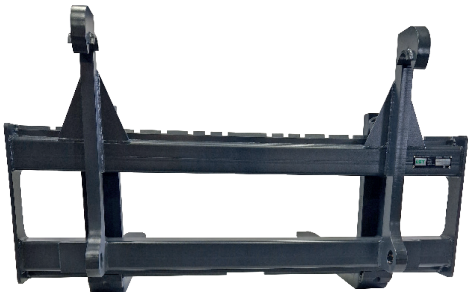
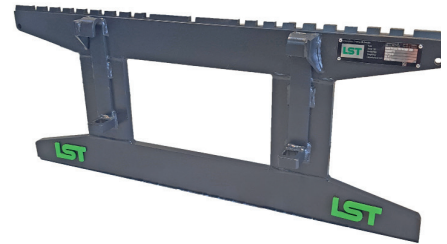


Artikel-nummer	Fäste	Benämning	Pris /set ex. moms
9040	3-Punkt	SET - Pallgaffelram 3-punkt RB & GL 1,2m 2,5Ton	8 200
9021	Atlas 35	SET - Pallgaffelram Atlas 35 RB & GL 1,2m 2,5Ton	8 900
9009	Atlas 65	SET - Pallgaffelram Atlas 65 RB & GL 1,2m 2,5Ton	8 900
9022	Atlas 95	SET - Pallgaffelram Atlas 95 RB & GL 1,2m 2,5Ton	13 900
9019	Avant 200	SET - Pallgaffelram Avant 200 GL 80cm 900Kg	5 200
9018	Multione/Avant	SET - Pallgaffelram Avant 3/500-1100 RB 95cm GL 1,1m	6 600
9017	Multione/Avant	SET - Pallgaffelram Avant 3/500-850 RB95cm GL 85cm	5 600
9060	B20	SET - Pallgaffelram B20, RB 1,5m GL1,2m 5Ton	25 900
9061	B20	SET - Pallgaffelram B20, RB 1,5m GL 1,2m 6Ton	27 900
9003	Bobcat 910	SET - Pallgaffelram BobCat 910 RB92cm GL 1,2m 2,5Ton	9 000
9030	Bobcat 1140	SET - Pallgaffelram BobCat1140 RB 1,15m GL 1,2m 2,5Ton	9 000
9002	Euro	SET - Pallgaffelram Euro RB & GL 1,2m 2,5Ton	7 300
9037	Isme	SET - Pallgaffelram ISME RB & GL 1,2m 2,5Ton	8 000
9064	JD Compact	SET - Pallgaffelram JD Compact RB 1,2m GL 1,1m 1,5Ton	5 900
9010	Kramer Allrad 180-350	SET - Pallgaffelram KA 180-350 RB & GL1,2m 2,5Ton	8 200
9011	Kramer Allrad 380-580	SET - Pallgaffelram KA 380-580 RB & GL 1,2m 2,5Ton	9 200
9020	Multione/Avant	SET - Pallgaffelram Multione, 1000 RB95cm GL 1m	6 700
9001	SMS Trima	SET - Pallgaffelram SMS Trima RB & GL 1,2m 2,5Ton	7 300
9057	SMS Trima	SET - Pallgaffelram SMS TrimaRB 1,2m GL 1m 1,5Ton	6 900
9032	SMS Trima/HMV	SET - Pallgaffelram SMS Trima/HMV RB & GL 1,2m 2,5Ton	8 100
9054	Stora BM	SET - Pallgaffelram Stora BM RB 2,4m GL 1,6m 11Ton	42 700
9056	Stora BM	SET - Pallgaffelram Stora BM RB 2,4m GL 2,4m 11Ton	49 900
9055	Stora BM	SET - Pallgaffelram Stora BM RB 2,4m GL 2m 11Ton	47 000
9051	Stora BM	SET - Pallgaffelram Stora BM RB 2m GL 1,6m 11Ton	39 000
9053	Stora BM	SET - Pallgaffelram Stora BM RB 2m GL 2,4m 11Ton	43 500
9052	Stora BM	SET - Pallgaffelram Stora BM RB 2m GL 2m 11Ton	41 000
9005	Stora BM	SET - Pallgaffelram Stora BM RB 1,5m GL 1,2m 5Ton	13 900
9006	Stora BM	SET - Pallgaffelram Stora BM RB & GL 1,5m 5Ton	15 200
900616	Stora BM	SET - Pallgaffelram Stora BM RB 1,5m GL 1,6m 5Ton	15 900
9023	Stora BM	SET - Pallgaffelram Stora BM RB 2m GL 1,2m 5Ton	16 500
9024	Stora BM	SET - Pallgaffelram Stora BM RB 2m GL 1,5m 5Ton	17 900
9026-24	Stora BM	SET - Pallgaffelram Stora BM RB 2,4m GL 2,4m 8Ton	35 000
9026-242	Stora BM	SET - Pallgaffelram Stora BM RB 2,4m GL 2m 8Ton	32 000
9025	Stora BM	SET - Pallgaffelram Stora BM RB 2m GL 1,2m 8Ton	25 200
9026	Stora BM	SET - Pallgaffelram Stora BM RB 2m GL 1,6m 8Ton	26 900
9026-2m	Stora BM	SET - Pallgaffelram Stora BM RB 2m GL 2m 8Ton	29 900
9027	Terex	SET - Pallgaffelram TEREX 5T RB & GL 1,2m	15 900
9028	Terex	SET - Pallgaffelram TEREX 5T RB 1,2m GL 1,5m-B	17 500
9007-900	Weidemann	SET - Pallgaffelram Weidemann 2,5T RB 90cm GL 1,2m	7 400

Pallgaffelset



Artikel-nummer	Fäste	Benämning	Pris /set ex. moms
9007	Weidemann	SET - Pallgaffelram Weidemann RB & GL 1.2m 2,5Ton	8 500
9033	Vila/Valtra	SET - Pallgaffelram VILA/VALTRA RB & GL 1,2m 2,5Ton	7 900
9034	Wille	SET - Pallgaffelram Wille / Kunta500 2,5T RB & GL 1,2m	8 500
9008	Zettelmeyer 602/L30	SET - Pallgaffelram Zettelmeyer 602/L30 RB & GL 1,2m 2,5Ton	8 800
9058	ZettelMeyer 602/L30	SET - Pallgaffelram Zettelmeyer 602/L30 raka fästet RB & GL 1,2m 2,5Ton	8 100
9029	Zettelmeyer 402 (L20-25)	SET - Pallgaffelram ZM402 RB & GL 1,2m 2,5Ton	8 600
9004	Ålö Typ 3	SET - Pallgaffelram Ålö Typ 3 RB & GL 1,2m 2,5Ton	7 900
9050	UF*	SET - Pallgaffelram+gaffelben UF RB & GL 1,2m 2,5Ton	6 500



Förklaringar

- RB = Rambredd
- GL = Gaffellängd

* UF = Utan Fäste, kan fås med önskat fäste.

* Kostnad för fäste och svetsarbete tillkommer.

Rangerkrok



Artikelnummer	Fäste	Kapacitet	Pris /stk ex. moms
9063	Stora BM	15 Ton (Avsedd för rangering, ej för lyft)	15 500

Timmergrip



Artikelnummer	Typ	Benämning	Pris /stk ex. moms
5011	Pallgaffelram FEM2	Timmergrip, för Gaffelram - Monteras på Pallgaffelram	13 000

Passar pallgaffelram FEM2

- * UF = Utan Fäste, Kan fås med önskat fäste
- * Kostnad för fäste och svetsarbete tillkommer

Stengrepar



Artikelnummer	Fäste	Benämning	Pris /stk ex. moms
5051	Stora BM	Stengrep, 2400, SBM Ø45 - Djup 1500mm	45 000
5050	Stora BM	Stengrep, 2400, SBM Ø60 - Djup 1500mm	60 000
5020	Euro	Stengrep, EURO, 1500 - Djup 1000mm	15 000
5010	Euro	Stengrep, EURO, 2000 - Djup 1000mm	17 000
5019	SMS Trima	Stengrep, SMS Trima, 1500 - Djup 1000mm	15 000
5009	SMS Trima	Stengrep, SMS Trima, 2000 - Djup 1000mm	17 000
5012-4024	3 punkt	Stengrep, 3 punkt, 2000 - Djup 1000mm	21 000
5021	UF*	Stengrep, Utan fäste, 1500 - Djup 1000mm	14 500
5012	UF*	Stengrep, utan fäste, 2000 - Djup 1000mm	16 500

5012-01	Reservdel	Hornspets, Stengrep, 35mm- Hornspets till stengrep	599
5012-02	Reservdel	Hornspets, Stengrep, 45mm- Hornspets till stengrep	924
5012-03	Reservdel	Hornspets, Stengrep, 60mm- Hornspets till stengrep	1 575

Storsäckslyftar

Lastkapacitet 1500kg per krok



Artikelnummer	Kortnamn	Fäste	Benämning	Pris /stk ex. moms
7004	Storsäckslyft	Euro	Storsäckslyft, EURO- Lastkapacitet, 1500kg	7 000
7005	Storsäckslyft	SMS Trima	Storsäckslyft, SMS Trima - Lastkapacitet, 1500kg	7 000
7005x2-4004	Storsäckslyft	SMS Trima	Storsäckslyft, SMS Trima X2 - Lastkapacitet, 3000kg	12 000
7005x2-4002	Storsäckslyft	Euro	Storsäckslyft, Euro X2 - Lastkapacitet, 3000kg	12 000
7005SBM	Storsäckslyft	Stora BM	Storsäckslyft, Stora BM X2 - Lastkapacitet, 3000kg	12 000
7005X3	Storsäckslyft	Stora BM	Storsäckslyft, Stora BM X3 - Lastkapacitet, 4500kg	15 000
7006	Storsäckslyft	UF*	Storsäckslyft, utan fäste - Lastkapacitet, 1500kg	6 500
7005X2NB	Storsäckslyft	UF*	Storsäckslyft, UF X2 - Lastkapacitet, 3000kg	12 500
7005X3UF	Storsäckslyft	UF*	Storsäckslyft, UF X3 - Lastkapacitet, 4500kg	14 000

* UF = Utan Fäste, Kan fås med önskat fäste

* Kostnad för fäste och svetsarbete tillkommer



Artikelnummer	Kapacitet	Benämning	Pris / Par ex. moms
1229	11Ton	LSE 11000 Bef 150x70/10-2500mm - Kapacitet 11000kg/500mm/par OBS Lackerade	11 400
1230	11Ton	LSE 11000 Bef 150x70/10-3100mm - Kapacitet 11000kg/500mm/par OBS Lackerade	13 500
1226	2,5Ton	LSE 2500 Bef 100x40/5---1600mm- Kapacitet 2500kg/500mm/par	2 990
1215	2,5Ton	LSE 2500 Bef 100x40/5---1800mm - Kapacitet 2500kg/500mm/par	3 100
1216	2,5Ton	LSE 2500 Bef 100x40/5---2000mm - Kapacitet 2500kg/500mm/par	3 200
1227	2,5Ton	LSE 2500 Bef 100x40/5---2200mm - Kapacitet 2500kg/500mm/par	4 000
1217	2,5Ton	LSE 2500 Bef 100x40/5---2500mm - Kapacitet 2500kg/500mm/par	4 200
1218	3Ton	LSE 3000 Bef 120x40/6---2000mm - Kapacitet 3000kg/500mm/par	4 200
1225	3Ton	LSE 3000 Bef 120x40/6---2200mm - Kapacitet 3000kg/500mm/par	5 600
1219-2	5Ton	LSE 5000 Bef 125x50/6---1600mm - Kapacitet 5000kg/500mm/par	4 800
1219-1	5Ton	LSE 5000 Bef 125x50/6---1800mm - Kapacitet 5000kg/500mm/par	4 800
1219	5Ton	LSE 5000 Bef 125x50/6---2000mm - Kapacitet 5000kg/500mm/par	4 900
1220	5Ton	LSE 5000 Bef 125x50/6---2200mm - Kapacitet 5000kg/500mm/par	5 300
1221	5Ton	LSE 5000 Bef 125x50/6---2500mm - Kapacitet 5000kg/500mm/par	6 200
1222	5Ton	LSE 5000 Bef 125x50/6---3000mm - Kapacitet 5000kg/500mm/par	8 500
1223	8Ton	LSE 8000 Bef 150x60/8---2000mm - Kapacitet 8000kg/500mm/par	6 500
1228	8Ton	LSE 8000 Bef 150x60/8---2200mm - Kapacitet 8000kg/500mm/par	7 100
1224	8Ton	LSE 8000 Bef 150x60/8---2500mm - Kapacitet 8000kg/500mm/par	7 500
1231	8Ton	LSE 8000 Bef 150x60/8---3000mm - Kapacitet 8000kg/500mm/par	11 300
1200-04	Reservdel	Låssprint, LSE 11000	370
1200-01	Reservdel	Låssprint, LSE 2500	196
1200-02	Reservdel	Låssprint, LSE 5000	330
1200-03	Reservdel	Låssprint, LSE 8000	370



Artikelnummer	Benämning	Pris / stk Ex. Moms
1005	100x30x1100 FEM 2A	1950
1005-01	100x30x1100 FEM 2B	2250
1008	100X35X1000 FEM 2A	2150
1009	100X35X1100 FEM 2A	2250
1010	100x35x1200 FEM 2A	2350
1011	100x40x1000 FEM 2A	2250
1012	100X40X1100 FEM 2A	2350
1013	100x40x1150 FEM 2A	1750
1001	100X40X1200 FEM 2A	2350
4085	100x40x1200 FEM 2B	2850
4085-HPG	100x40x1200 HPG - A	8250
4085-HPG-B	100x40x1200 HPG - B	8250
1101	100x40x1200xBH710	2850
1014	100x40x1600 FEM 2A	3700
1054	100x40x1800 FEM 2A	3900
1017	100x45x1200 FEM 3A	3290
1030	120x40x1200 FEM 2A	3390
1130	120x40x1400 FEM 2A	3700
1019	125x45x1200 FEM 3A	4200
1020	125x45x1400 FEM 3A	4400
1002	125x50x1200 FEM 3A	4700
1104	125x50x1200xBH840	4700
1028	125X50X1400 FEM 3A	5150
1003	125x50x1500 FEM 3A	5250
1026	125x50x1600 FEM 3A	5500
1026-HPG	125x50x1600 HPG	10900
1044	125x50x1800 FEM 3A	6350
1027	125x50x2000 FEM 3A	6750
1035-1	125x50x2400xBH840	7900
1107	150x50x1200 BH910	5150
1050	150x50x1200 FEM 3A	5650
1105	150x50x1600xBH910	6800
1034	150x60x1200 FEM 4A	7500
1103	150x60x1450 BH910	5650
1031	150X60X1600 FEM 4A	8200
1031-HPG	150x60x1600 HPG	12900
1045-18	150X60X1800 FEM 4A	9200
1040	150x60x2000 FEM 4A	10600
1031-HPG2000	150x60x2000 HPG	16400
1040-1	150x60x2000xBH910	10700

- Gaffelben säljes ej styckvis



Artikelnummer	Benämning	Pris / stk Ex.moms
1051	150x60x2400 FEM 4A	12600
1109-6	150x70x1600 FEM 5A	10800
1109-1	150x70x1600xBH910	12100
1109-5	150x70x2000 FEM 5A	13500
1109-2	150x70x2000xBH910	14200
1109-4	150x70x2400 FEM 5A	14600
1037	80X30X800 FEM 1A	1450
1006	80X30X850 FEM 2A	1450
1004	80x35x1000 FEM 2A	1950
1032	80x40x1000 FEM 2A	1950
1038	80x40x1100 FEM 2A	2150
1029	80x40x1200 FEM 2A	2150



- Gaffelben säljes ej styckvis

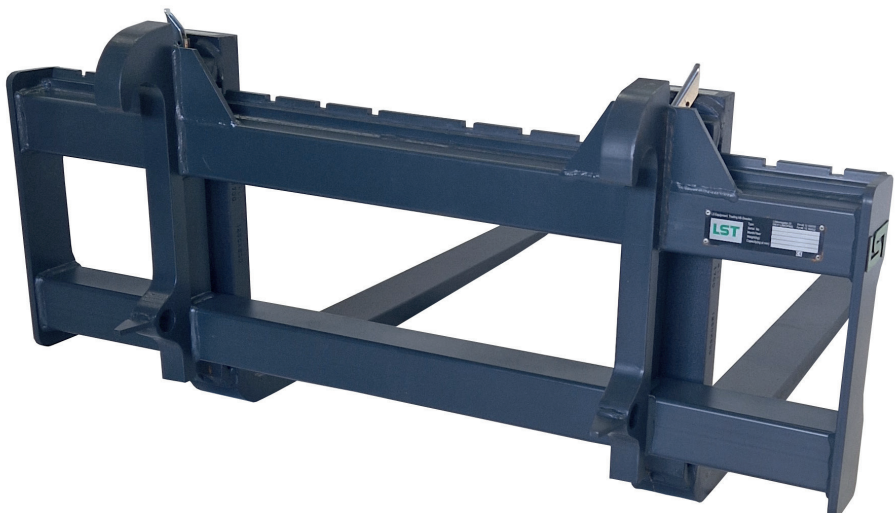
Gaffelben Tillbehör



Artikelnummer	Fäste	Benämning	Pris /stk ex. moms
1000-01	reservdel	Klack undre FEM 2	236
1000-03	reservdel	Klack undre FEM 3	309
1000-10	reservdel	Klack undre FEM 4	486
1000-6	reservdel	Klack undre FEM 5	2 325
1000-02	reservdel	Klack övre FEM 2	309
1000-04	reservdel	Klack övre FEM 3	398
1000-11	reservdel	Klack övre FEM 4	633
1000-5	reservdel	Klack övre FEM 5	2 131
1000-05	reservdel	Låsning klass 2	129
1000-06	reservdel	Låsning klass 3	189
1000-07	reservdel	Låsning klass 4	210
1000-8	reservdel	Låsning klass 5	360

- B-gaffel har högre rygg så ramen kommer högre upp från marken.
- FEM 1,2,3,4&5 är en internationell standard på måttet mellan klackarna.
- Gaffelben säljes ej styckvis

Pallgaffelramar

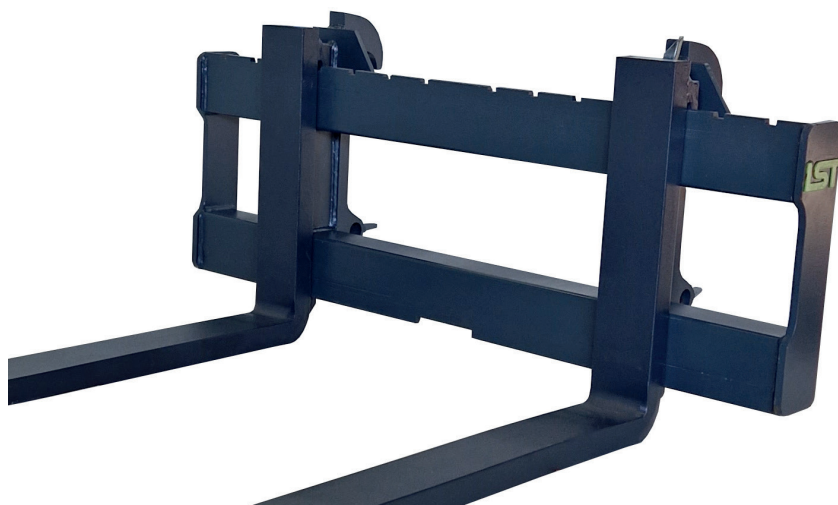


Artikelnummer	Fäste	Benämning	Pris / Stk Ex. Moms
2014	UF*	Pallgaffelram, 1,5T - 1200 UF	2500
2042	UF*	Pallgaffelram, 11T - 2,4M UF FEM5	20000
2041	UF*	Pallgaffelram, 11T - 2M UF FEM5	18500
2015	UF*	Pallgaffelram, 2,5T - 1200 UF	3200
2024	UF*	Pallgaffelram, 2,5T - 1500mm UF	4300
2024-2m	UF*	Pallgaffelram, 2,5T - 2000 UF	5350
2037	3 punkt	Pallgaffelram, 3-punkt- Bredd 1200mm, 2500kg	5200
2016	UF*	Pallgaffelram, 5T - 1,2M UF	5750
2020	UF*	Pallgaffelram, 5T 1,5M UF	6200
2036-15	UF*	Pallgaffelram, 8T - 1,5M UF FEM4,	9700
2036-24	UF*	Pallgaffelram, 8T - 2.4M UF FEM4	13500
2036	UF*	Pallgaffelram, 8T - 2M UF FEM4	12000
2022	Atlas 35	Pallgaffelram, Atlas 35 - Bredd 1200mm, 2500kg	5200
2006	Atlas 65	Pallgaffelram, Atlas 65 - Bredd 1200mm, 2500kg	5200
2023	Atlas 95	Pallgaffelram, Atlas 95 - Bredd 1500mm, 5000kg	10300
2011	Avant / Multione	Pallgaffelram, AVANT / Multione - Uni, Avant, Multi1, PIXI	4700
2007	Avant 200	Pallgaffelram, Avant 200 - Bredd 800mm, 700kg	1950
2116	B20	Pallgaffelram, B20 - Bredd, 1500mm, 5000kg	19500
2001	Bobcat 1140	Pallgaffelram, BC, 1140 - Bredd 1150mm, 2000kg	6650
2034	Bobcat 910	Pallgaffelram, BC, 910 - Bredd 920mm, 2000kg	6200
2015-4039	Chilton / MX Mailleux	Pallgaffelram, Chilton / MX Mailleux 2,5T - 1200	3950
2003	Euro	Pallgaffelram, Euro - 1200 2500kg	4700
2035	Isme	Pallgaffelram, ISME - Bredd 1200mm, 2500kg	4700
2015-4019	JCB Q-Fit	Pallgaffelram, JCB Q-fit 2,5T - 1200 JCB Q-fit	3100
2014-4031	JD Kompakt	Pallgaffelram, JD Kompakt 1,5T - 1200	3200
2018	KA 180-350	Pallgaffelram, KA 180-350 - Bredd 1200mm, 1500kg	4700
2019	KA 380-580	Pallgaffelram, KA 380-580 - Bredd 1200mm, 2500kg	5150
2012	Norcar	Pallgaffelram, NorCar-BSB	5500
2101	S40	Pallgaffelram, S40 - Bredd 1200mm, 1500kg	6350
2102	S45	Pallgaffelram, S45 - 2.5t - Bredd 1200mm, 2500kg	7700
2102-HYD	S45 Hydrema	Pallgaffelram, S45 Hydrema - 2.5t - Bredd 1200mm, 2500kg	7700
2112	S45 A (UF)*	Pallgaffelram, S45a UF - Bredd 1200mm, 2500kg	7100

* UF = Utan Fäste, Kan fås med önskat fäste

* Kostnad för fäste och svetsarbete tillkommer

Pallgaffelramar

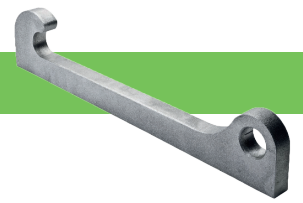


Artikelnummer	Fäste	Benmning	Pris / Stk Ex. Moms
2103	S50	Pallgaffelram, S50 - 2.5t - Bredd 1200mm, 2500kg	8700
2113	S50 A (UF)*	Pallgaffelram, S50a UF - Bredd 1200mm, 2500kg	7400
2104	S60	Pallgaffelram, S60 - 5t - Bredd 1200mm, 5000kg	11300
2105	S60	Pallgaffelram, S60 - 5t - Bredd 1500mm, 5000kg	12200
2114	S60 (A) UF*	Pallgaffelram, S60a UF - Bredd 1200mm, 5000kg	11600
2115-1	S70	Pallgaffelram, S70 - 6t - Bredd, 1500mm, 6000kg	15900
2115	S70	Pallgaffelram, S70 - 6t - 1200mm - Bredd, 1200mm, 6000kg	14900
2115-2	S70 (A) UF*	Pallgaffelram, S70a - UF - 1,2M - 6T	14500
2002-01	Sms Trima	Pallgaffelram, SMS Trima - 1,5T - 1,2M	4400
2002	Sms Trima	Pallgaffelram, SMS Trima - 2,5T - 1,2M	4600
2021	Sms Trima HMV	Pallgaffelram, SMS Trima/HMV 1,2M - 2,5T	4700
2005	Stora BM	Pallgaffelram, Stora BM 1,5M 5T FEM 3A	8200
2026-15	Stora BM	Pallgaffelram, Stora BM 1,5M 8T FEM 4A	10700
2026-11t2.4m	Stora BM	Pallgaffelram, Stora BM 2,4M - 11T FEM5A	23900
2026-24	Stora BM	Pallgaffelram, Stora BM 2,4M - 8T FEM4A	16000
2026-11t2.0m	Stora BM	Pallgaffelram, Stora BM 2M - 11T FEM5A	17400
2025	Stora BM	Pallgaffelram, Stora BM 2M - 5T FEM 3A	12000
2026	Stora BM	Pallgaffelram, Stora BM 2M - 8T FEM 4A	13200
2030	Terex	Pallgaffelram, Terex 1,5M - 5T	10000
2013	Weidemann	Pallgaffelram, Weidemann 1,2M - 2,5T	5300
2013-900	Weidemann	Pallgaffelram, Weidemann 900mm - 2,5T	4600
2029	Vila / Valtra	Pallgaffelram, VILA/VALTRA 1,2M - 2,5T	5100
2028	Wille / Kunta 500	Pallgaffelram, Wille / Kunt500 1,2M - 2,5T	5100
2027	ZM 402 (L20-L25)	Pallgaffelram, Zettelmeyer 402 1,2M - 2,5T	5100
2009	ZM 602 (L30)	Pallgaffelram, Zettelmeyer 602 1,2M - 2,5T	5100
2009-old	ZM 602 (L30)	Pallgaffelram, Zettelmeyer 602, Rakt Fäste 1,2M - 2,5T	5300
2004	Ålö	Pallgaffelram, ÅLÖ Typ 3 1,2M - 2,5T	4800

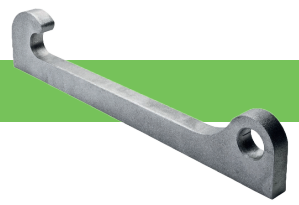
* UF = Utan Fäste, Kan fås med önskat fäste

* Kostnad för fäste och svetsarbete tillkommer

Redskapsfästen

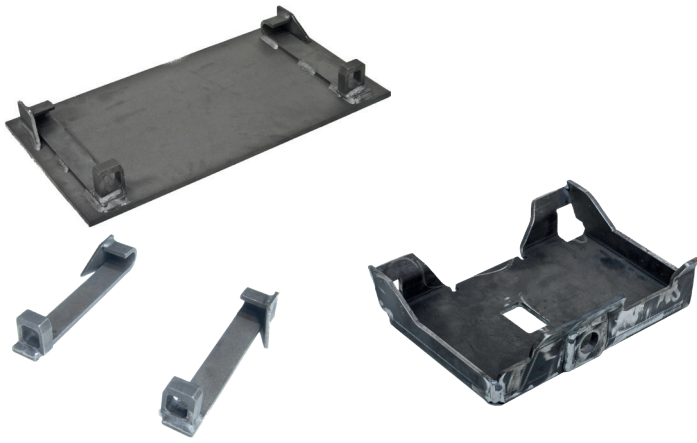


Artikelnummer	Fäste	Benämning	Pris / Par Ex.Moms
4024-1	3 Punkt	Redskapsfäste 3-Punkt SET 6 delat redskapsfäste	3700
4008-02	ZM 602 & Atlas 65	Redskapsfäste, AR65/ZM602 (L30) - Svängda	2000
4008-01	ZM 602 & Atlas 65	Redskapsfäste, AR65/ZM602 PS Modell	2090
4016	Atlas 95	Redskapsfäste, Atlas 95	1590
4015	Atlas 35	Redskapsfäste, Atlas35	846
1047200	Avant 200	Redskapsfäste, AVANT 200	694
3006B20	B20	Redskapsfäste, B20	6300
3006B27	B27	Redskapsfäste, B27	8300
3006B30	B30	Redskapsfäste, B30	15000
1062	Bobcat 910	Redskapsfäste, Bobcat L 910mm	1600
1061	Bobcat 1140	Redskapsfäste, Bobcat St 1140	1900
1064	Bobcat Supermini	Redskapsfäste, Bobcat Supermini	3990
1063	Cat906	Redskapsfäste, CAT906 - Vän + Hög	1800
4039	Chilton / MX Mailleux	Redskapsfäste, Chilton / MX Mailleux	3500
4029	Claas Scorpion	Redskapsfäste, Claas Scorpion	2400
4033	Diecie	Redskapsfäste, Diecie	3400
4002	Euro	Redskapsfäste, Euro	1000
4028	Gehl 3825	Redskapsfäste, Gehl 3825	4100
4006	Giant	Redskapsfäste, Giant	1100
4006-25	Giant	Redskapsfäste, Giant 25° Vinkel	1850
4023	Hydrema	Redskapsfäste, HYDREMA	1890
4022	Isme	Redskapsfäste, ISME PJ	1100
40192CX	JCB 2CX	Redskapsfäste, JCB 2CX	2650
4019CPT	JCB Compact	Redskapsfäste, JCB COMPACT	1750
4019	JCB Q-Fit	Redskapsfäste, JCB Q-fit	1990
4031	JD Compact	Redskapsfäste, JD Compact	1500
4012	Kramer 180-350	Redskapsfäste, Kramer 180-350	950
4013	Kramer 380-580	Redskapsfäste, Kramer 380-580	1750
4043	Kunta500 / Wille	Redskapsfäste, Kunta500/Wille	1550
4011	Lilla BM	Redskapsfäste, Lilla BM PJ	1100
4020	Manitou	Redskapsfäste, MANITOU	3100
4021	Matbro JD Pin & Cone	Redskapsfäste, MATBRO, JD Pin & Cone	2900

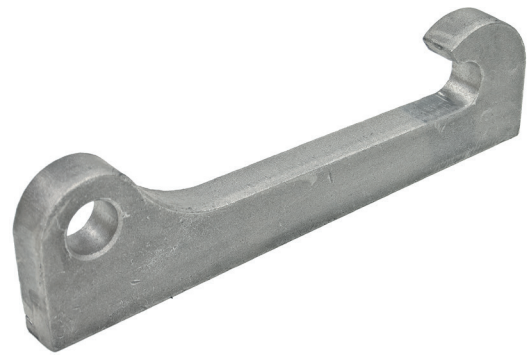


Artikelnummer	Fäste	Benämning	Pris /Par Ex.Moms
4027	Merlo	Redskapsfäste, MERLO	3900
4032	Merlo ZM3	Redskapsfäste, Merlo ZM3	2900
1047-PAR	Multione / Avant	Redskapsfäste, Multione/Avant UP	650
1047	Multione / Avant	Redskapsfäste, Multione/Avant, 10mm	1000
1047-20	Multione / Avant	Redskapsfäste, Multione/Avant, 20mm	1800
1046	Multione / Avant	Redskapsfäste, Multione/Avant, Helskuret	1000
1049	NorCar	Redskapsfäste, NORCAR	1350
4025	Paus	Redskapsfäste, PAUS	1700
4026-230	Schäffer	Redskapsfäste, Schäffer 32mm hål	2400
4026-2	Schäffer	Redskapsfäste, Schäffer 42mm hål	2400
4026-30	Schäffer	Redskapsfäste, Schäffer Dubbelkrok 32mm Hål	2900
4026-1	Schäffer	Redskapsfäste, Schäffer Dubbelkrok 42mm Hål	2900
4026	Schäffer Fyrkantör	Redskapsfäste, Schäffer Fyrkantör	1990
4004	SMS Trima	Redskapsfäste, SMS Trima	890
4004-2	SMS Trima	Redskapsfäste, SMS Trima (20° vinkel)	1500
4004-1	SMS Trima	Redskapsfäste, SMS Trima (60mm)	1200
4005-1	SMS Trima HVM	Redskapsfäste, SMS Trima HVM, PJ	900
4005	SMS Trima	Redskapsfäste, SMS Trima, PJ	650
4018	StorStora BM (L120-L180)	Redskapsfäste, Stor Stora BM (L120-L180)	6700
4001	Stora BM	Redskapsfäste, Stora BM	1800
4001-01	Tillbehör Stora BM	Redskapsfäste, Stora BM (öron)	750
4009	Stora BM	Redskapsfäste, Stora BM, PJ30	1900
4010	Stora BM	Redskapsfäste, Stora BM, PJ50	2700
4018-01	StorStora BM (L120-L180)	Redskapsfäste, Storstora BM200 (L120-L180)	11900
4017-2	Terex / Etal	Redskapsfäste, Terex 13185 / Etal 3514 /5022 Teleskoplas- tar	4900
4017-1	Terex 65	Redskapsfäste, Terex 65	2300
4017	Terex 80-120	Redskapsfäste, Terex 80-120 - TL80, TL80AS, TL100, TL120	3200
4030	Tillbehör Grind S60	Redskapsfäste, Utbyggnadsdel grindfäste(s60)	5900
4007	Weidemann	Redskapsfäste, Weidemann	1000
4007-1	Weidemann Stora	Redskapsfäste, Weidemann Stora 50mm	2200
1048	Vila / Valtra	Redskapsfäste, VILA/VALTRA	950
4014-01	Zm402 /L20-L25)	Redskapsfäste, Zettelmeyer 402 (L20-25) 85mm	1600
4008	ZM602 (L30) & Atlas 65	Redskapsfäste, Zettelmeyer 602 (L30)	1100
4014-02	ZM802 (L40-L45)	Redskapsfäste, Zettelmeyer 802 (L40-45)	1600
4003	Ålö (Typ 3)	Redskapsfäste, Ålö Typ 3	800

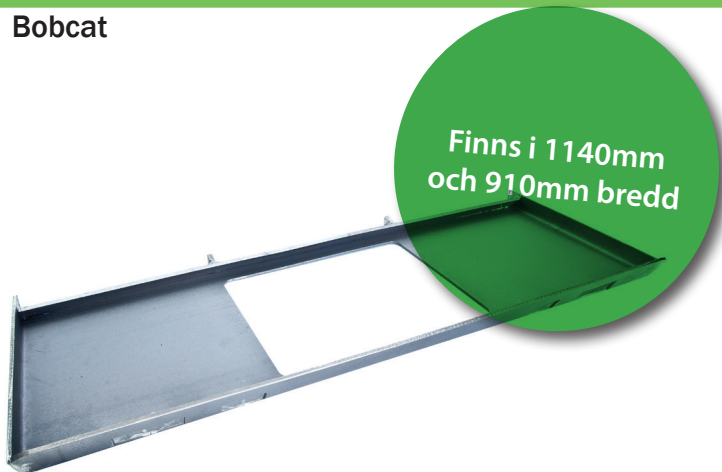
Avant 200 och 300-700



Atlas 35 / 65 / 95



Bobcat



CAT 906



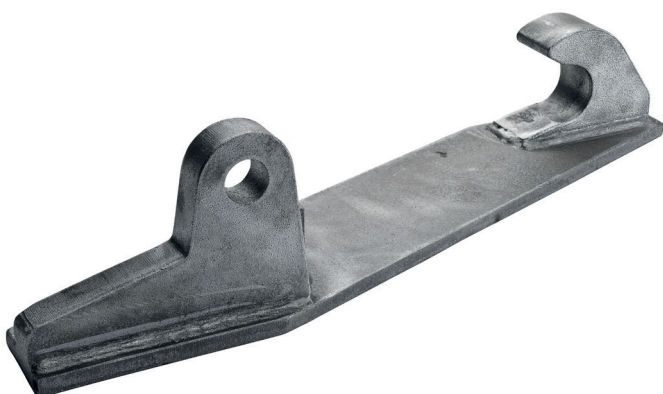
Chilton / MX Malleux



Claas Scorpion



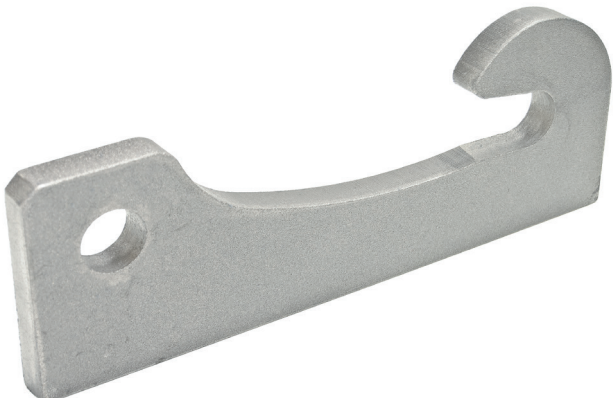
Euro



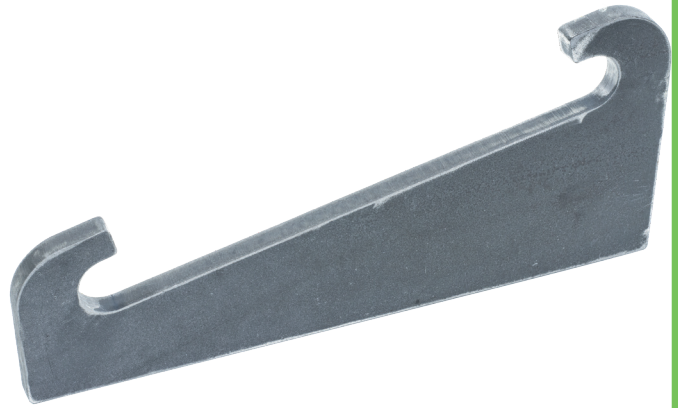
Faucheux



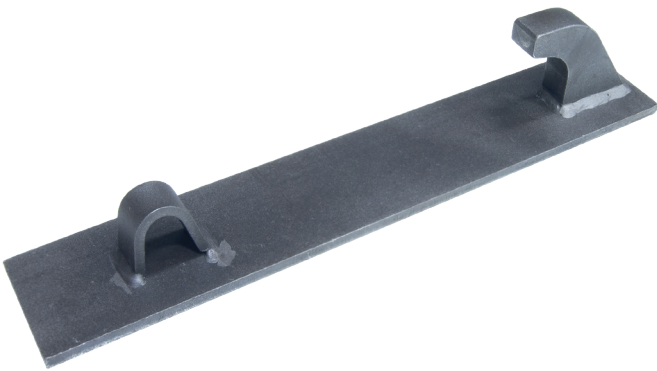
Giant



Hydrema



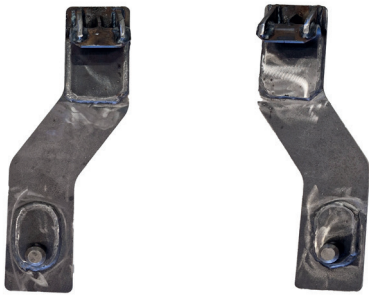
ISME



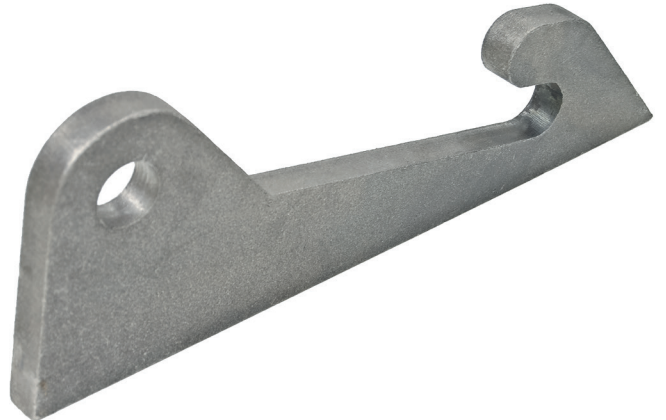
JCB Q-fit / JCB Compact



Jd Compact



Kramer Allrad 180-350



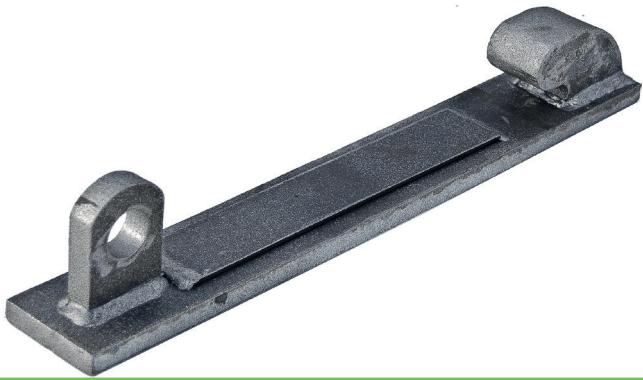
Kramer Allrad 380-680



Kunta500 /wille



Lilla BM



Manitou



Matbro



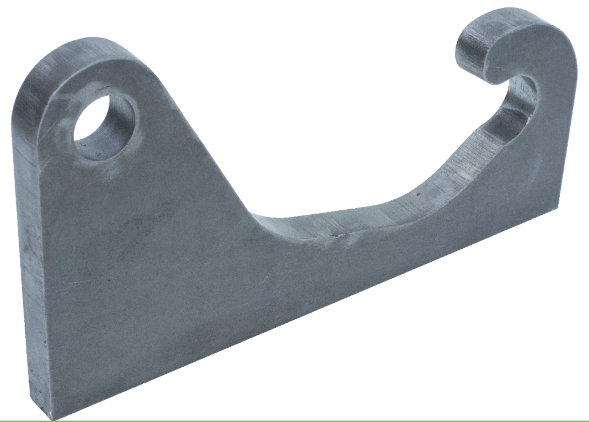
Merlo ZM3



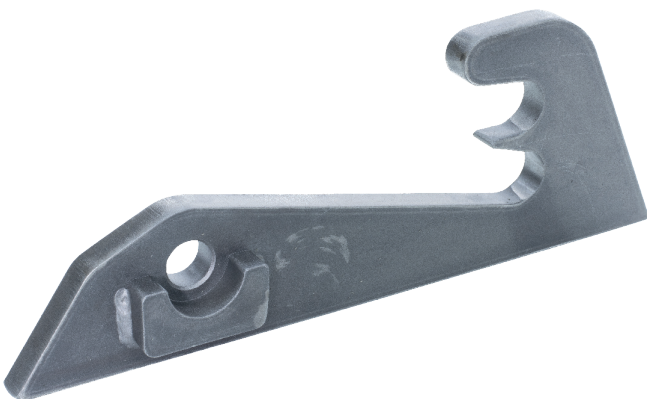
Merlo



PAUS



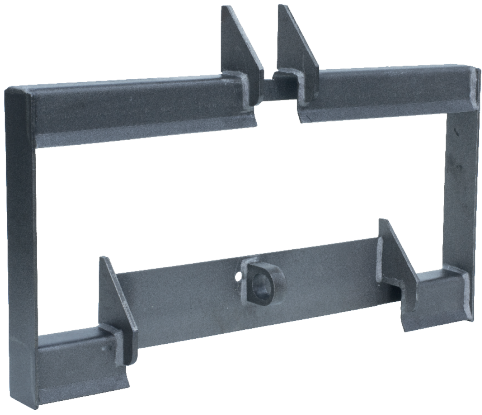
Schäffer dubbelkrok



Schäffer



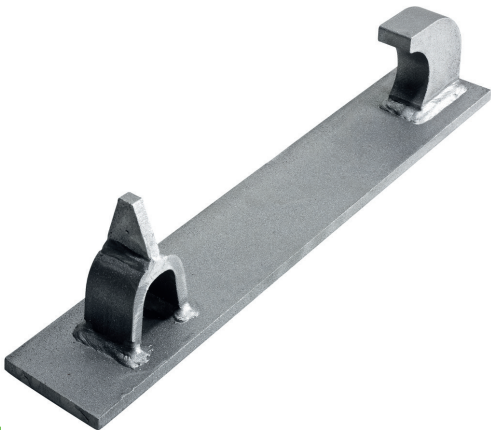
Schäffer Fyrkantsrör



SMS Trima Helskuret



SMS Trima på plattjärn



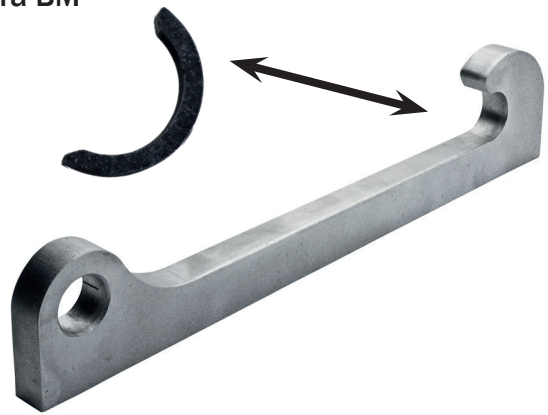
SMS Trima Helskuret (60mm)



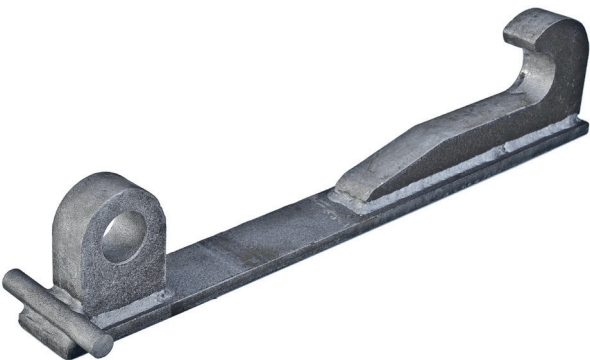
SMS Trima Helskuret (20° vinkel)



Stora BM



Stora BM på plattjärn 30mm eller 50mm



STOR-Stora BM / Volvo L120-L220



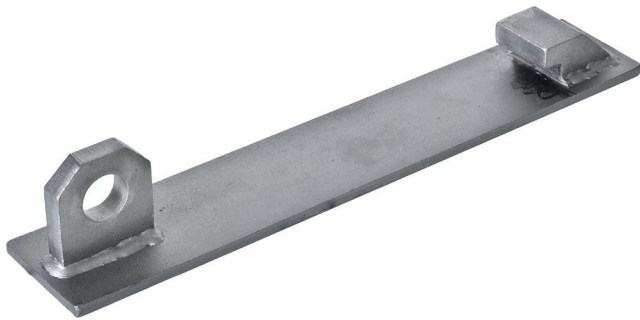
Redskapsfäste 3-punkt cat 2 delar



Terex TL65 och TL80-120



VILA / VALTRA



Weidemann



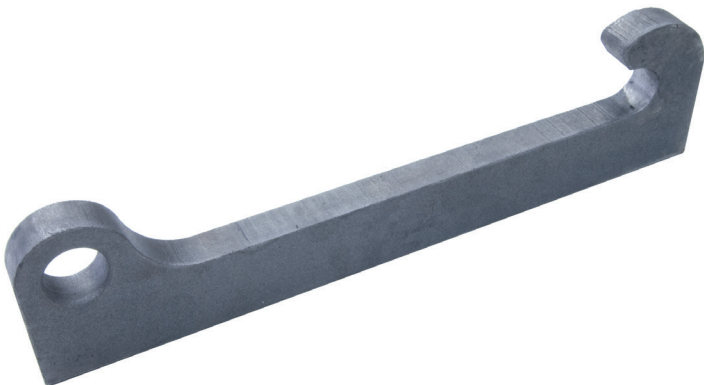
Zettermeyer 402 / Volvo L20-L25



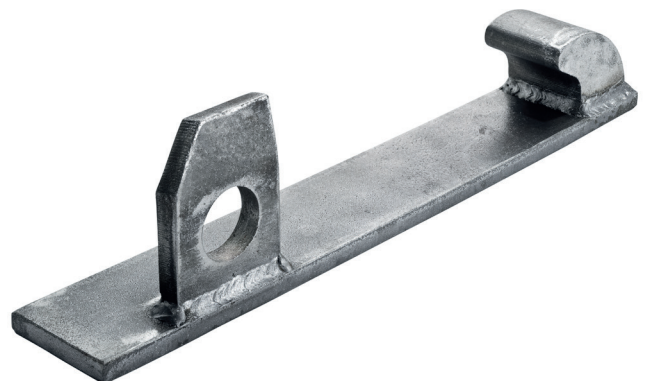
Zettermeyer 602 / Volvo L30

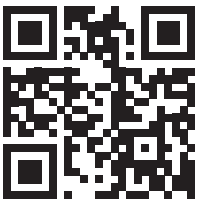


Zettermeyer 802 / Volvo L40-L45



Ålö





info@lstrading.se
www.lstrading.se



Redskap från Östgötaslätten

LS EQUIPMENT TRADING AB

Låsbomsgatan 29

589 41 LINKÖPING

Tel: +46 (0) 13 16 00 20

Ola Johansson
Managing Director
ola@lstrading.se

Robert Lindström
Sales / Marketing / Logistics
robert@lstrading.se

Jan Berggården
Sales
Jan@lstrading.se